

NEOCORPORATE OFFICE

ENXOVIA

SALAS COMERCIAIS

Endereço:	Rua Enxovia, 472
Bairro:	Chácara Santo Antônio
Incorporação e Construção:	EZ TEC
Projeto Arquitetônico:	DWA
Projeto Paisagístico:	Jakson Dantas
Projeto de Decoração:	Marcia Brunello
Nº de Torres:	1
Nº de Unidades por Andar:	15
Área Privativa:	40 a 868 m²
Nº de Dormitórios:	
Nº de Pavimentos:	20 tipos, 1 duplex, térreo, 7 sobressolos e 1 subsolo
Nº Total de Unidades:	297
Nº de Vagas:	1
Nº de Elevadores:	9
Área do Terreno:	3.483 m²

LOCALIZAÇÃO



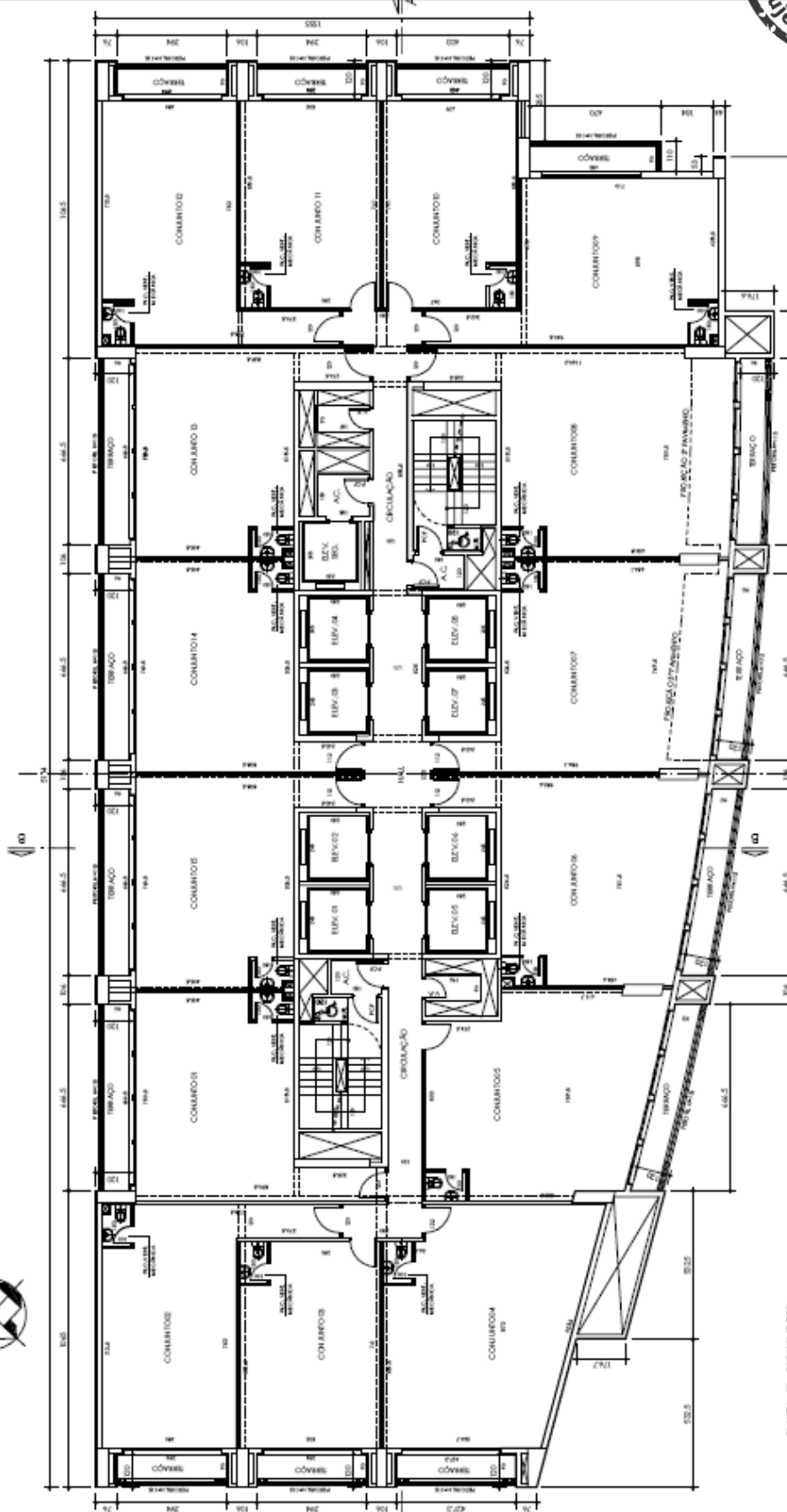
Material preliminar, desenvolvido para treinamento interno; Sujeito à alterações.

FACHADA



Material preliminar, desenvolvido para treinamento interno; Sujeito à alterações.

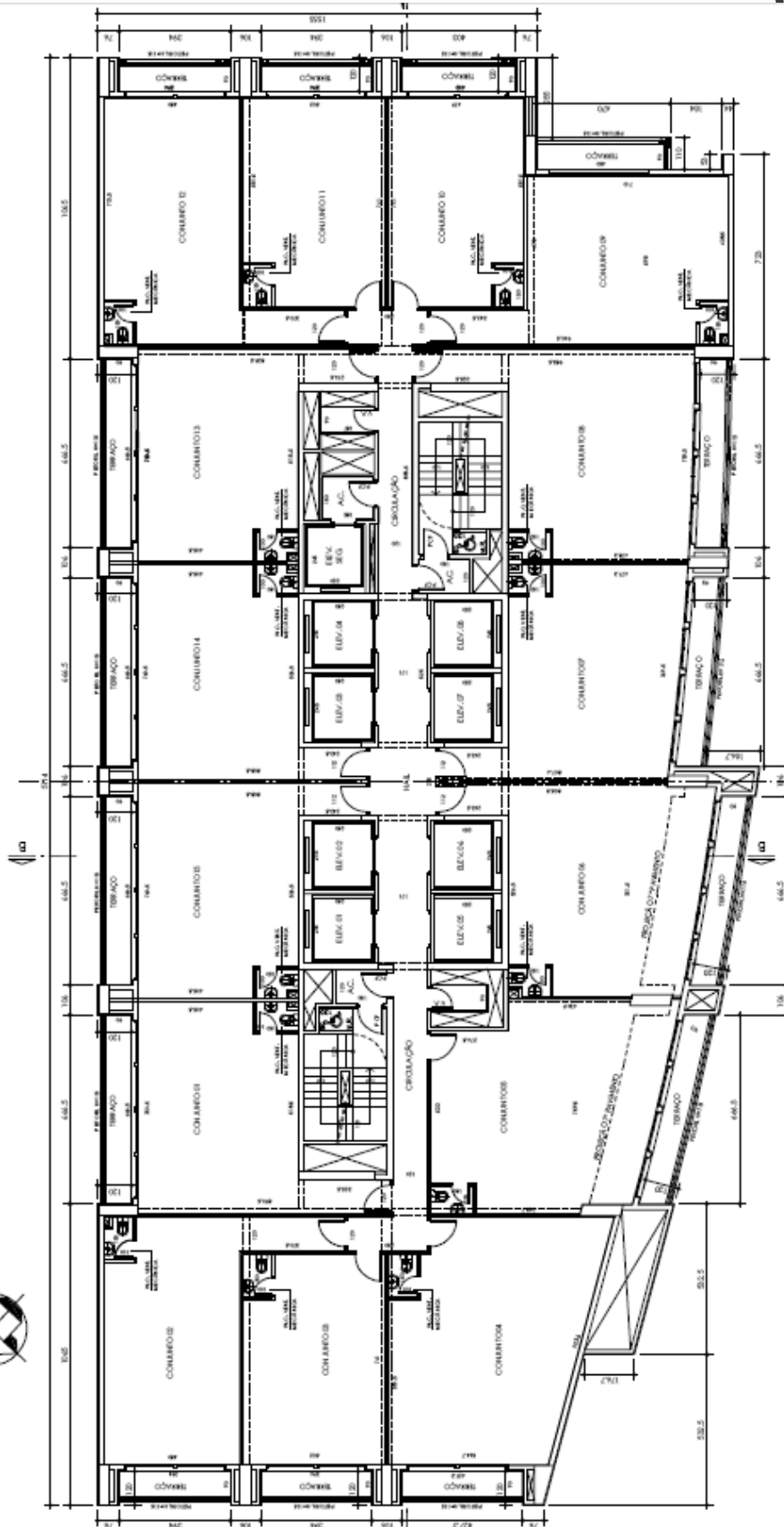
8º e 9º PAVIMENTOS



PLANTA - 8º e 9º PAVIMENTOS

Material preliminar, desenvolvido para treinamento interno; Sujeito à alterações.

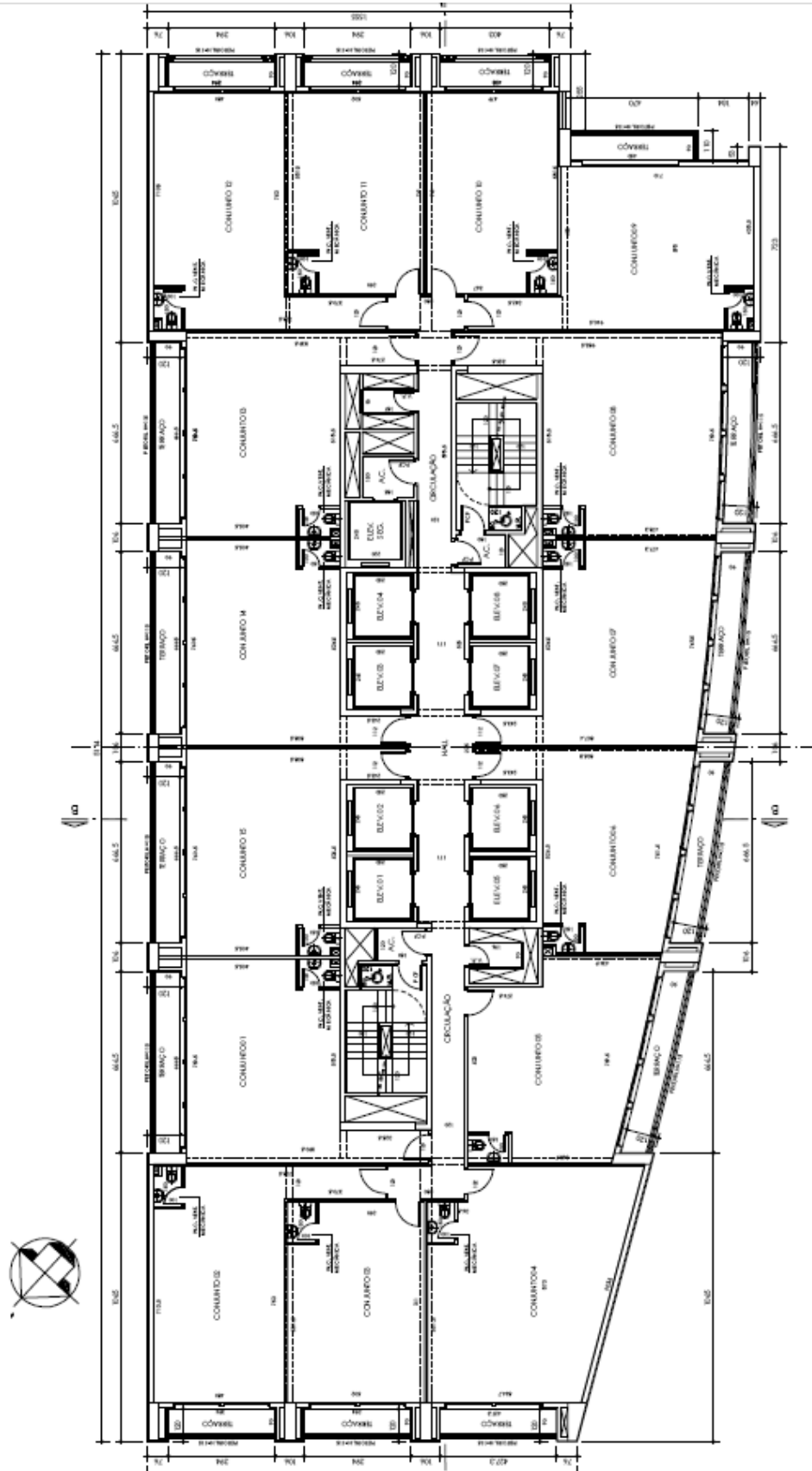
10º ao 13º PAVIMENTOS



PLANTA - 10º ao 13º PAVIMENTO
05/11/08

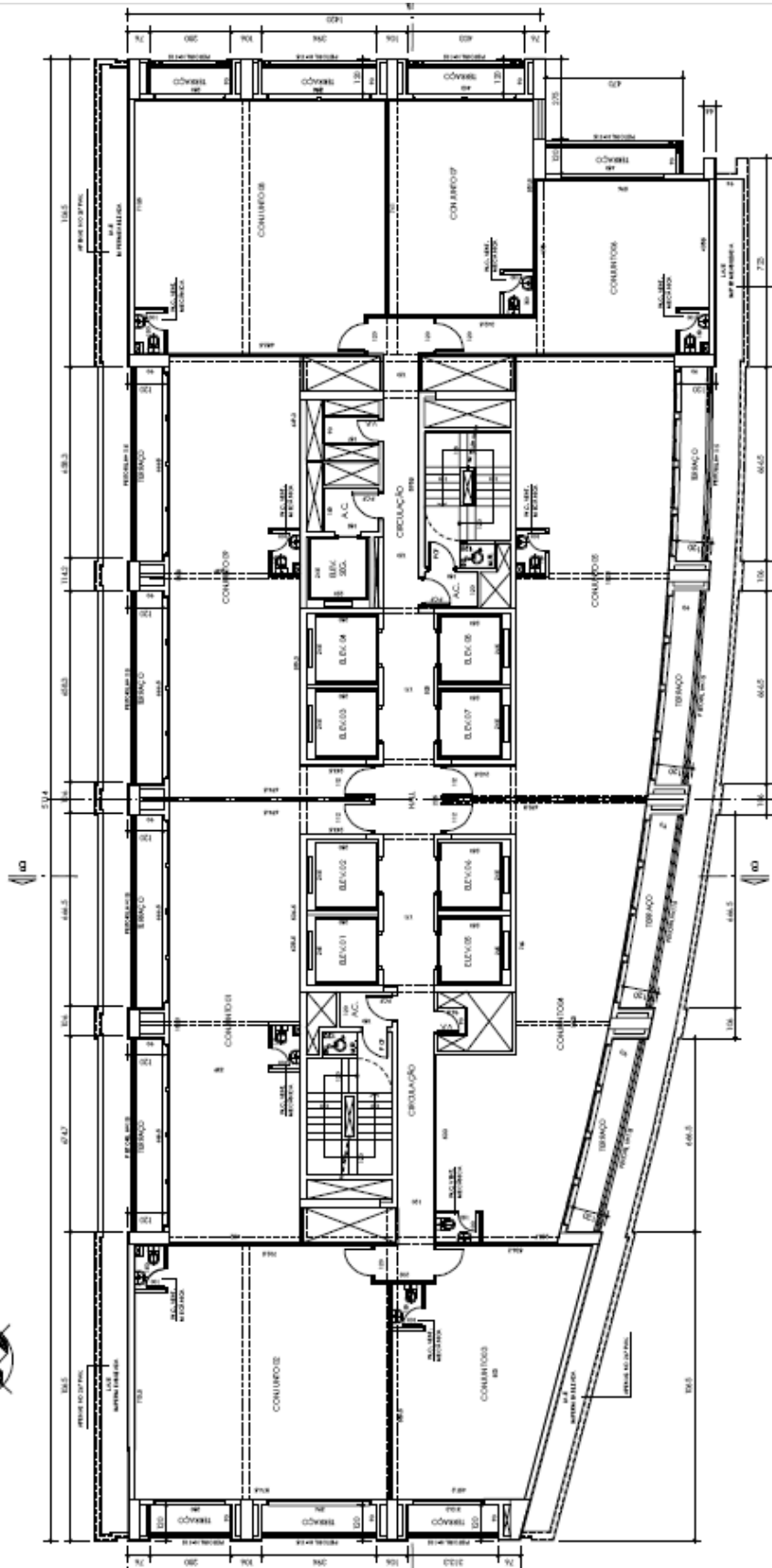
Material preliminar, desenvolvido para treinamento interno; Sujeito a alterações.

14º ao 25º PAVIMENTOS



Material preliminar, desenvolvido para treinamento interno; Sujeito a alterações.

26º e 27º PAVIMENTOS



PLANTA 26º e 27º PAVIMENTOS

Material preliminar, desenvolvido para treinamento interno; Sujeito a alterações.