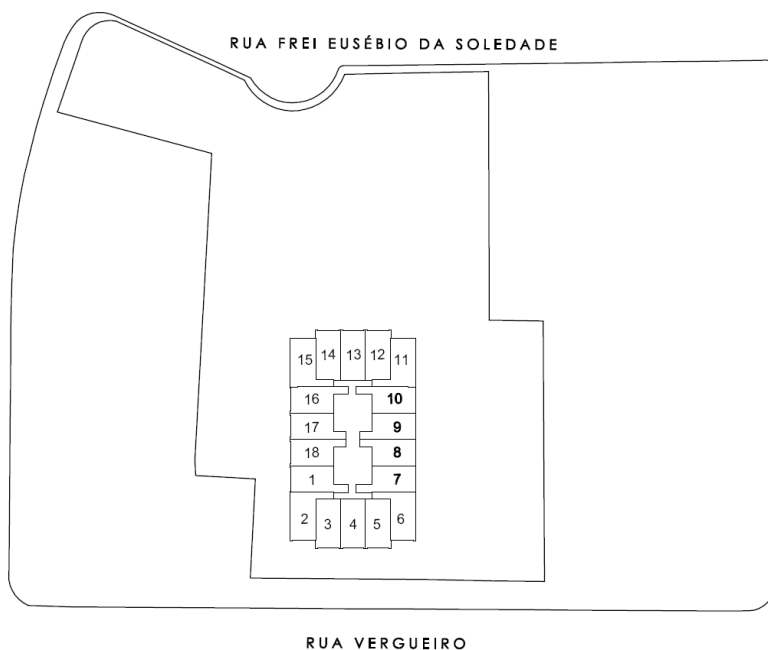


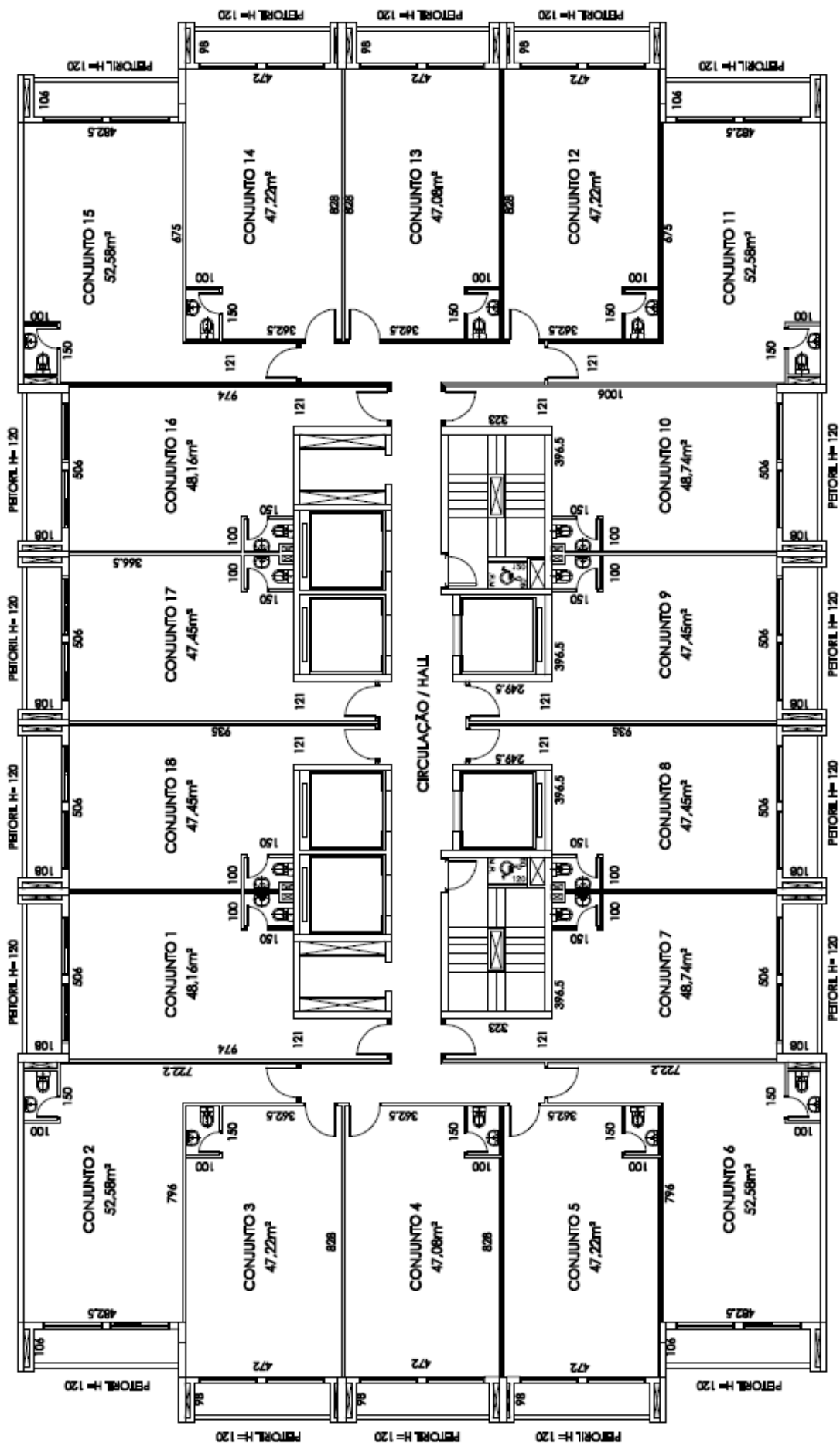
VERGUEIRO / ANA ROSA

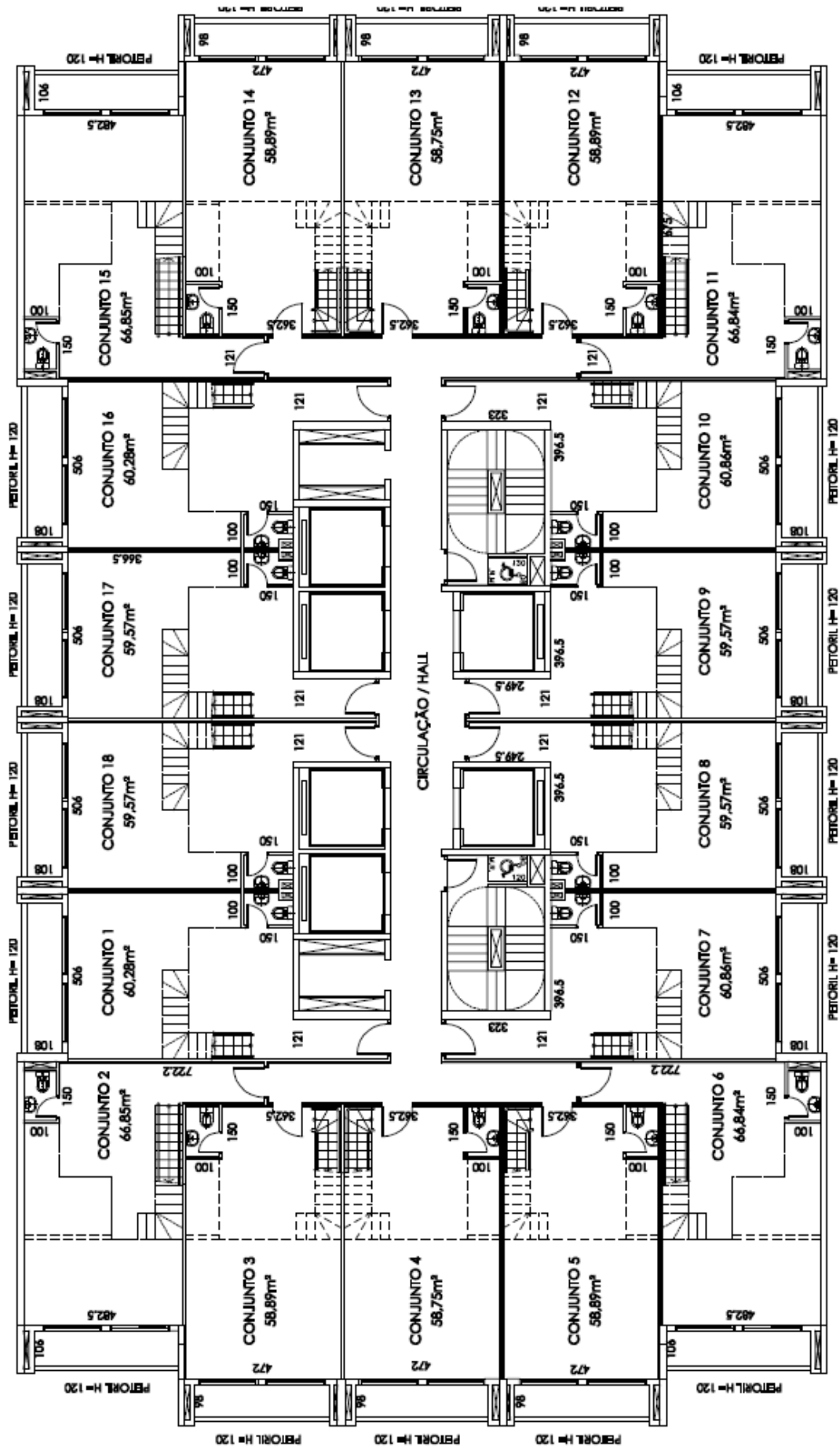
SALAS COMERCIAIS

Endereço:	Rua Vergueiro, 2253
Bairro:	Ana Rosa
Incorporação e Construção:	EZ Tec / Lindencorp
Projeto Arquitetônico:	DWA
Projeto Paisagístico:	Neusa Nakata
Estilo:	Moderno
Nº de Torres:	1
Nº de Unidades por Andar:	18
Área Privativa conjuntos:	46 a 69 m²
Área Privativa laje:	883 m² (tipo) a 1.122 m² (duplex)
Nº de Pavimentos:	11 tipos, 3 duplex, térreo e 3 subsolos
Nº Total de Unidades:	252
Nº de Vagas:	1 por conjunto
Nº de Elevadores:	6
Área do Terreno:	6.334 m²

LOCALIZAÇÃO







Material preliminar elaborado para treinamento interno. Sujeito à alterações. Divulgação Proibida

FACHADA

