

O PROTAGONISMO ESTÁ NOS DETALHES.



A UNIÃO DE DUAS
REFERÊNCIAS
NA CONCEPÇÃO
DE UM ALTO
PADRÃO SINGULAR.

A FRAIHA e a EZTEC, reconhecidas no mercado imobiliário pela excelência no segmento de alto padrão, se uniram em um projeto único. A exaltação do que há de mais exclusivo na cidade.

O IBIRAPUERA COMO VIZINHO, UM PRIVILÉGIO NATURAL.

PARK PARQUE IBIRAPUERA

AV. REPÚBLICA DO LÍBANO

AVENUE

O ENDEREÇO MAIS COBIÇADO DE SÃO PAULO,
UMA OPORTUNIDADE EXCLUSIVA.



UM CENÁRIO EXCEPCIONAL.



IMAGEM ILUSTRATIVA



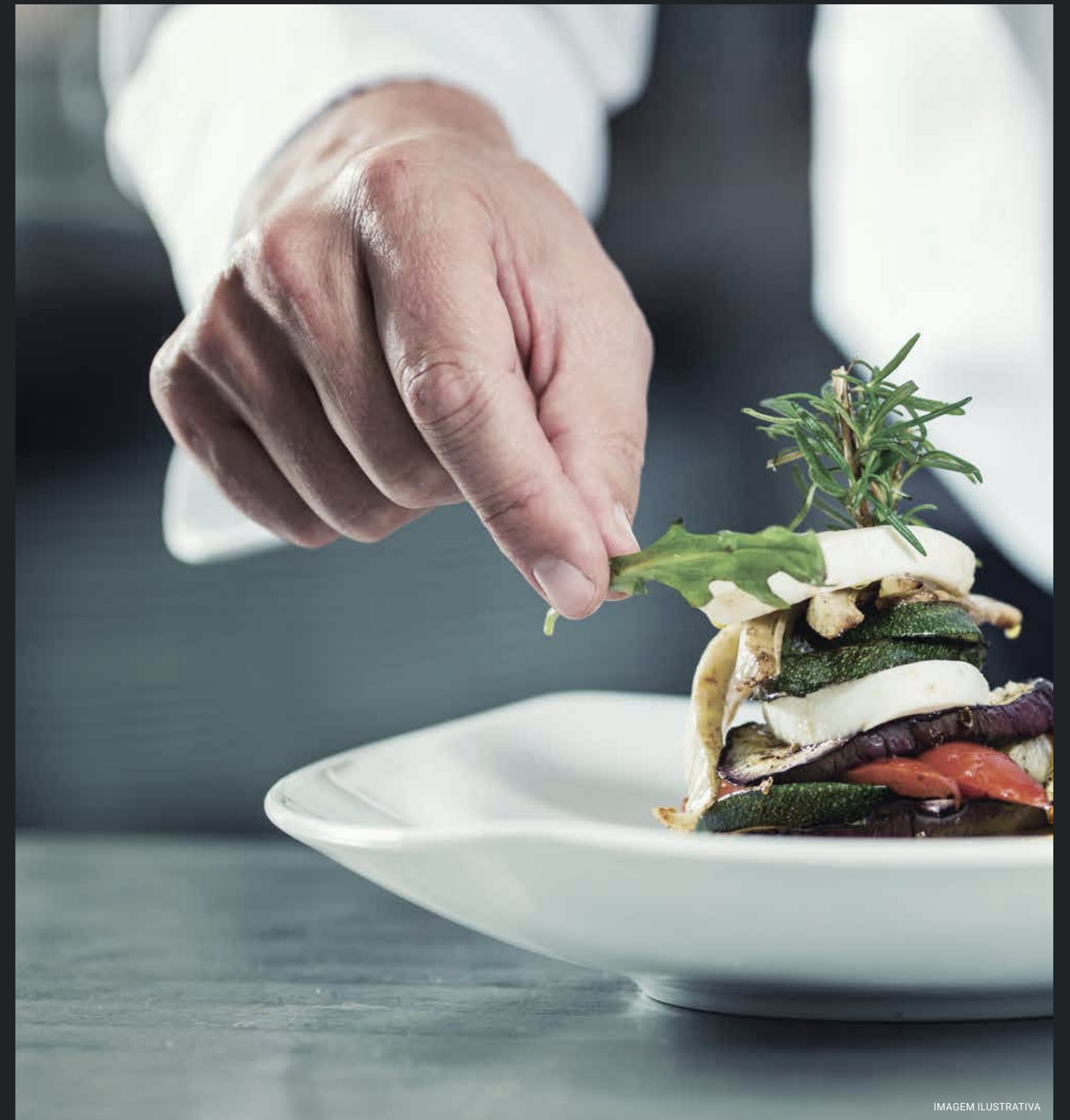
CONTEMPLA A EXCLUSIVIDADE
DA VISTA PARA O PARQUE IBIRAPUERA
E O CLUBE MONTE LÍBANO.

PARK AVENUE

AV. REPÚBLICA DO LÍBANO X AL. DOS ARAPANÉS

PARK AVENUE





O MELHOR ABSOLUTO DE TODOS OS MUNDOS.

PARK AVENUE

ELEMENTOS
QUE DECLARAM
PERSONALIDADE.



PERSPECTIVA ILUSTRADA DO DETALHE DA FACHADA FRONTAL



PERSPECTIVA ILUSTRADA DO DETALHE DO LOBBY



PERSPECTIVA ILUSTRADA DO DETALHE DO LOUNGE EXTERNO



ARQUITETURA: PABLO SLEMENSON

“A concepção do Park Avenue foi principalmente fundamentada na localização privilegiada do empreendimento, explorando ao máximo o gabarito de altura permitido. Esse fator foi determinante para a implantação da torre, com acesso pela Al. dos Arapanés, onde o fluxo é menos intenso que na Av. República do Líbano, e para a distribuição de uma planta funcional com áreas sociais voltadas para uma vista espetacular do Parque Ibirapuera e do Clube Atlético Monte Líbano. Criamos apartamentos com pé-direito alto e espaços generosos que maximizam a luminosidade da região com amplos caixilhos, numa planta estruturalmente flexível, capaz de atender a diversos layouts e as expectativas e necessidades do futuro morador. O resultado de todas essas determinantes possibilitou a elaboração de uma fachada expressiva e contemporânea, rica em detalhes capazes de transmitir toda a sofisticação e exclusividade, antecipando novas tendências estéticas na região.”



INTERIORES: FERNANDA MARQUES

“Este foi um projeto desenvolvido para atender um público diferenciado com muito charme, sofisticação e uma mente jovem. Um projeto conceituado em novos tempos e novos ares! Usamos materiais nobres e naturais com bastante volumetria e cores marcantes para trazer uma admiração aos espaços, tirar proveito dos pés-direitos altos e integração das áreas. Decoramos com mobiliários contemporâneos, porém atemporais, sem nunca perder de vista o conforto e a elegância que estas famílias buscam.”



PAISAGISMO: ALEX HANAZAKI

“Um projeto arquitetônico ousado, de grande destaque na paisagem urbana do entorno. Ser convidado a contribuir com os espaços exteriores do empreendimento Park Avenue foi desafiador, além de muito gratificante. É cada dia mais nítida e notória a importância de áreas verdes inseridas em grandes empreendimentos, e nosso conceito não poderia fugir disso, o que nos levou a criar espaços de múltiplos usos com extremo equilíbrio entre o verde e o que chamamos de civil, espaços que possibilitam a boa convivência e a prática de diversas atividades, e que permitam aos futuros moradores desfrutar de ambientes com personalidade e o verde inserido em suas vidas. Soluções técnicas criativas, combinadas com atualidades tecnológicas, nos permitiram criar elementos verdes que, sem sacrificar os espaços das áreas de utilização comum, agregam qualidade ao ambiente interno e externo do edifício, bem como à cidade e seu entorno.”



IMAGEM ILUSTRATIVA

O ENCONTRO
DO VERDE COM
LINHAS MARCANTES.

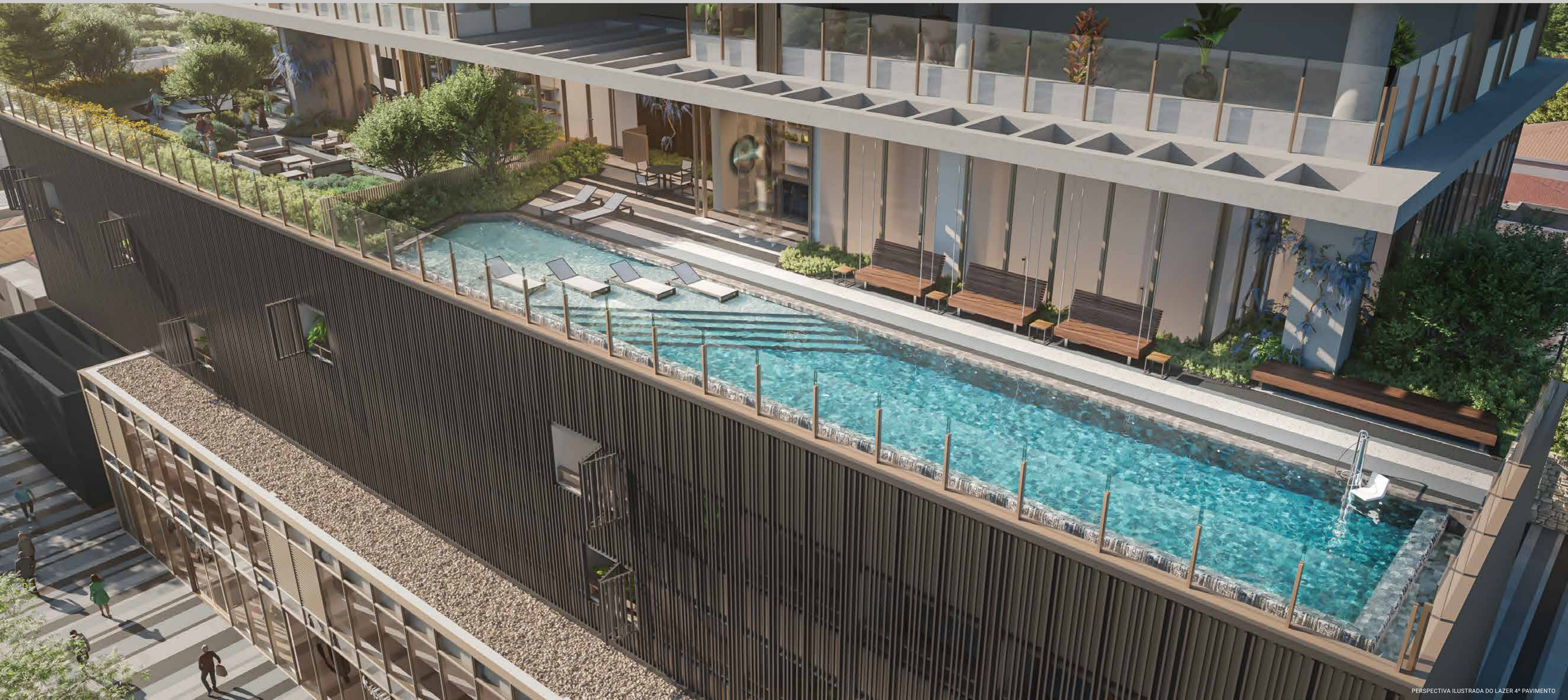


PARK AVENUE
65























PERSPECTIVA ILUSTRADA DO LAZER 4º PAVIMENTO





PARK AVENUE

-  EDIFÍCIO COM 102 M DE ALTURA
-  PISO A PISO - 3,20 M
-  VISTA PARA O PARQUE IBIRAPUERA, CLUBE MONTE LÍBANO E PARQUE DAS BICICLETAS
-  INFRAESTRUTURA PARA CARREGAMENTO DE CARRO ELÉTRICO, 1 PONTO POR UNIDADE¹
-  GERADOR FULL (100% DO PRÉDIO)¹
-  DELIVERY STORAGE¹
-  SALA PARA MOTORISTAS COM WC
-  2 ELEVADORES SOCIAIS PARA CADA FINAL (DE ALTA VELOCIDADE COM CONTROLE DE ACESSO), ALÉM DE ELEVADOR DE SERVIÇO E DE EMERGÊNCIA¹
-  ÁREA TÉCNICA SEPARADA DOS APARTAMENTOS
-  SISTEMA DE AQUECIMENTO SOLAR CENTRAL PARA BANHOS E COZINHA (PLACA SOLAR + CALDEIRA)¹
-  VAGAS DETERMINADAS E DEPÓSITO
-  TRATAMENTO PARA ATENUAÇÃO DE RUÍDOS NO CONTRAPISO DO LIVING E SUÍTES
-  INFRAESTRUTURA PARA AQUECEDOR DE TOALHA E DESEMBAÇADOR DE ESPELHO EM TODOS OS BANHOS¹
-  BANHOS DA SUÍTE MASTER ENTREGUES COM AQUECIMENTO DE PISO E TOMADA PARA A BACIA SANITÁRIA¹

(1) CONFORME MEMORIAL DESCRITIVO.

240 E 298 M² | 3 E 4 SUÍTES
4 VAGAS DETERMINADAS + DEPÓSITO

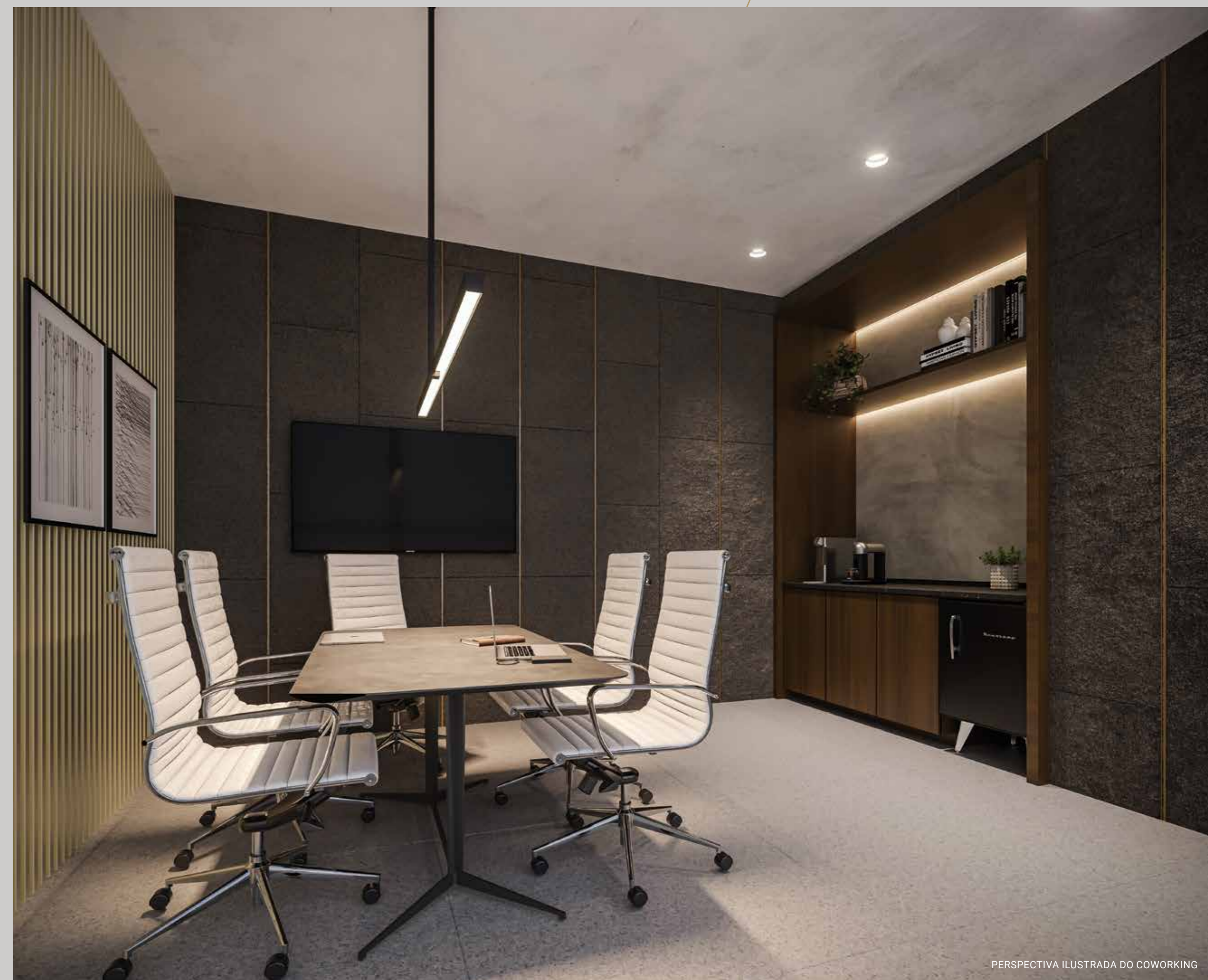








PERSPECTIVA ILUSTRADA DA SALA DE MASSAGEM



PERSPECTIVA ILUSTRADA DO COWORKING



PERSPECTIVA ILUSTRADA DO BICICLETÁRIO



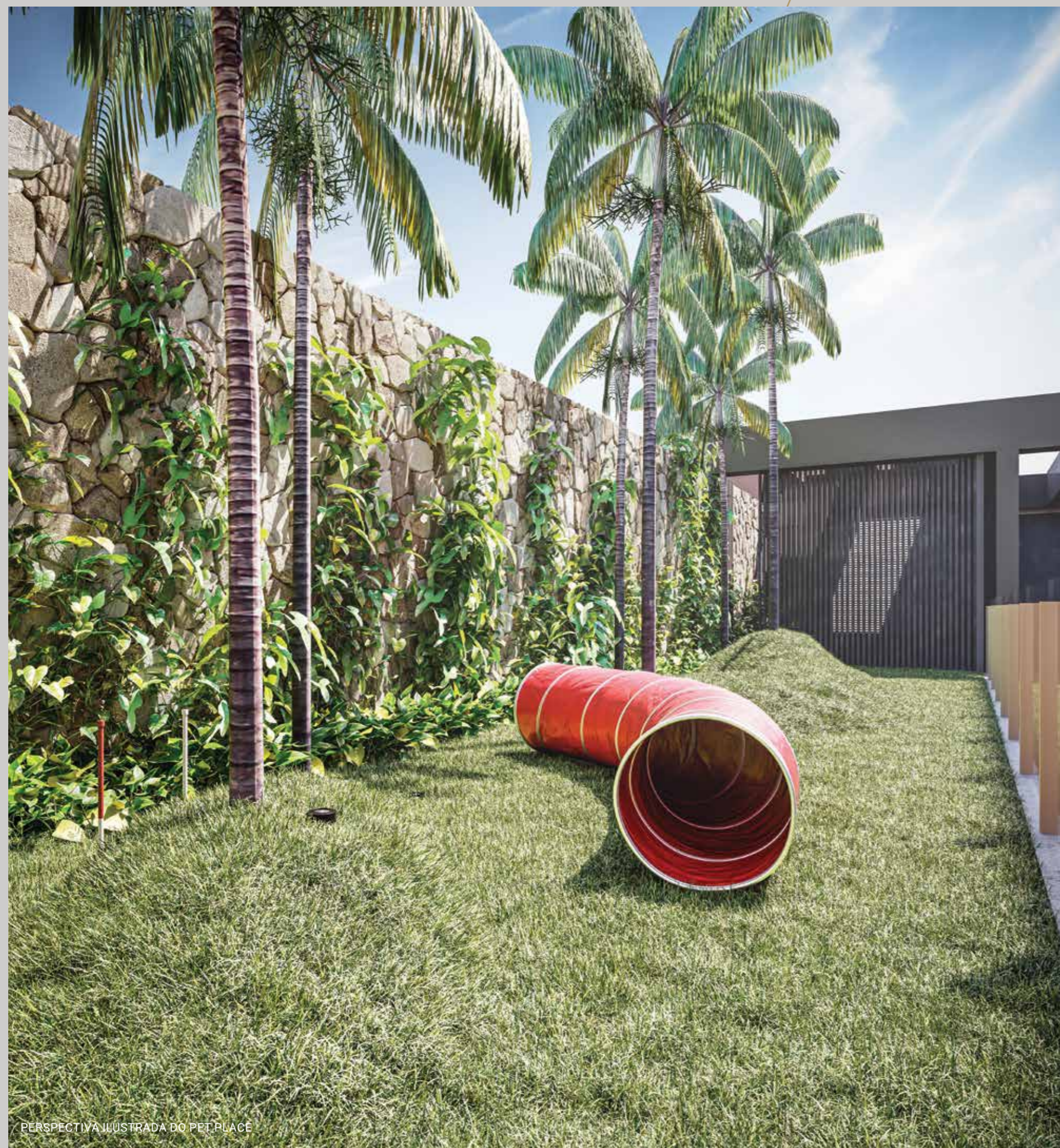
Vila dos Pequenos



PERSPECTIVA ILUSTRADA DO SALÃO DE JOGOS



PERSPECTIVA ILUSTRADA DO PLAYGROUND



PERSPECTIVA ILUSTRADA DO PET PLACE



PERSPECTIVA ILUSTRADA DA CENTRAL DELIVERY





















PERSPECTIVA ILLUSTRADA DA PISCINA 25 M

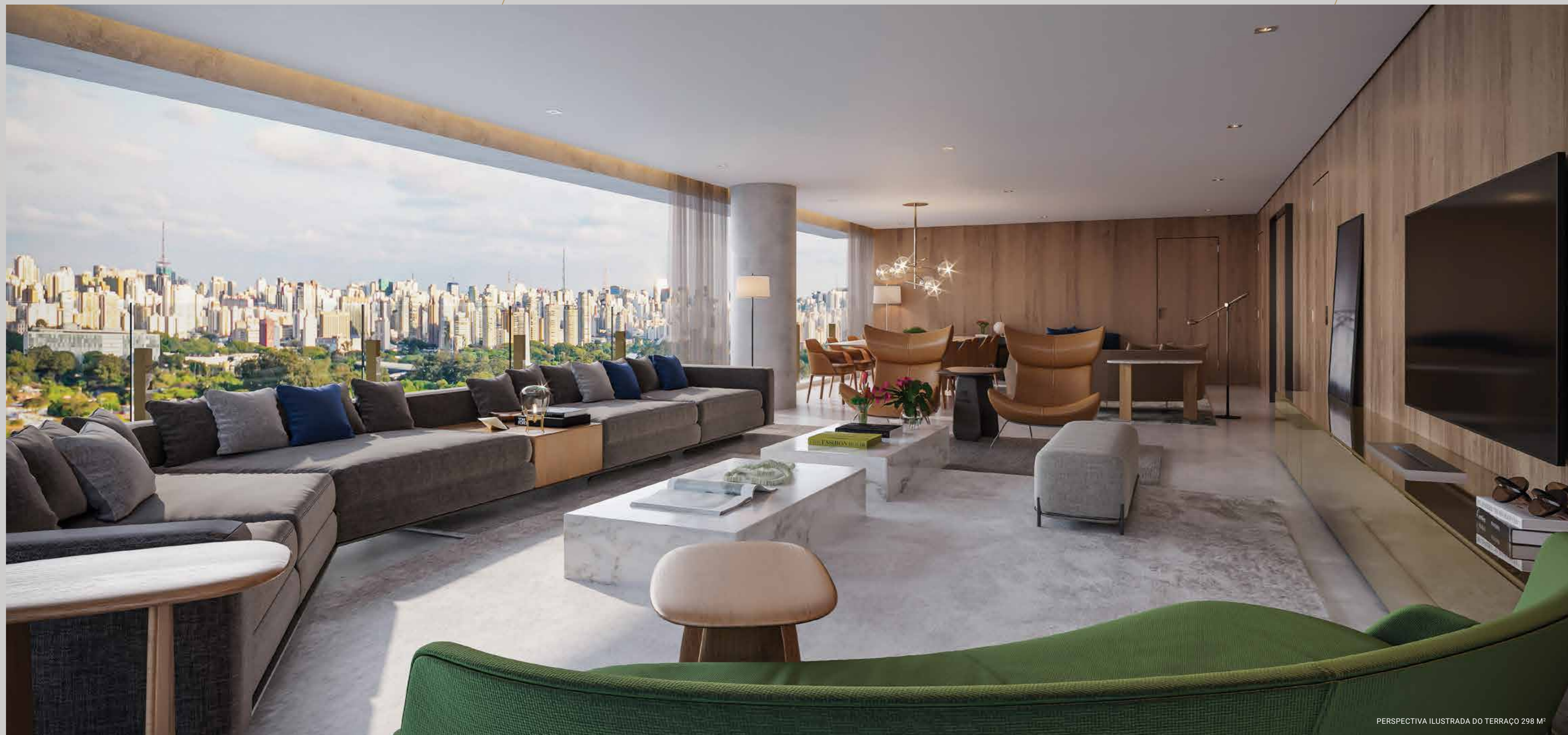




PERSPECTIVA ILUSTRADA DO LIVING 240 M²







PERSPECTIVA ILUSTRADA DO TERRAÇO 298 M²



KELLY HOPPEN DESIGN MASTERCLASS

THE FASHION BOOK

PLANTA TIPO
240 M² | 3 SUÍTES

4 VAGAS DETERMINADAS + DEPÓSITO



PLANTA TIPO DO APTO. DE 240 M² - FINAL 2

PLANTA OPÇÃO
240 M² | 2 SUÍTES + FAMILY ROOM

4 VAGAS DETERMINADAS + DEPÓSITO



PLANTA OPÇÃO DO APTO. DE 240 M² - FINAL 2

PLANTA TIPO
298 M² | 4 SUÍTES

4 VAGAS DETERMINADAS + DEPÓSITO



PLANTA TIPO DO APTO. DE 298 M² - FINAL 1

PLANTA OPÇÃO
298 M² | 3 SUÍTES + FAMILY ROOM

4 VAGAS DETERMINADAS + DEPÓSITO



PLANTA OPÇÃO DO APTO. DE 298 M² - FINAL 1



IMPLANTAÇÃO DO PAVIMENTO TÉRREO

- 01 ACESSO SOCIAL
- 02 ACESSO SERVIÇOS
- 03 ACESSO VEÍCULOS
- 04 LOBBY
- 05 PORTARIA
- 06 DELIVERY STORAGE
- 07 MEETING ROOM
- 08 PET PLACE
- 09 SALA PARA MOTORISTAS COM WC
- 10 SALÃO DE FESTAS
- 11 COPA SALÃO DE FESTAS
- 12 JARDIM DE APOIO SALÃO DE FESTAS
- 13 SALÃO DE JOGOS
- 14 BRINQUEDOTECA
- 15 PLAYGROUND



IMPLANTAÇÃO 3º PAVIMENTO WELLNESS CENTER

IMPLANTAÇÃO 3º PAVIMENTO WELLNESS CENTER

- 1 PISCINA 25 METROS
- 2 SALA DE MASSAGEM
- 3 SAUNA SECA
- 4 HIDROMASSAGEM



IMPLANTAÇÃO 4º PAVIMENTO LAZER

IMPLANTAÇÃO DO 4º PAVIMENTO LAZER

- 1 LOBBY
- 2 PISCINA ADULTO
- 3 DECK MOLHADO
- 4 PISCINA INFANTIL
- 5 BAR LOUNGE PISCINA
- 6 SOLARIUM
- 7 LOUNGES EXTERNOS
- 8 FITNESS CARDIO
- 9 FITNESS MUSCULAÇÃO
- 10 FITNESS MULTIÚSO
- 11 FITNESS EXTERNO







SOFISTICAÇÃO NOS ACABAMENTOS E LOCALIZAÇÕES RIGOROSAMENTE ESCOLHIDAS.

Mais de 50 anos de experiência: desenvolvendo e construindo empreendimentos de alto padrão, nos melhores endereços de São Paulo. Cuidado especial em cada fase do projeto, desde a concepção até a entrega. E o resultado disso é a satisfação completa dos nossos clientes.



CONSTRUINDO À FRENTE DO SEU TEMPO.

O futuro chega primeiro na EZTEC. São mais de 4 décadas construindo qualidade de vida à frente do seu tempo e materializando ícones da arquitetura, tecnologia, design e eficiência. A EZTEC é uma das empresas mais sólidas entre as empresas de capital aberto do setor de incorporação e construção no Brasil. Com seu modelo de negócio totalmente integrado, já lançou 170 empreendimentos, totalizando mais de 5 milhões de metros quadrados de área construída e em construção, transformando skylines e o alto padrão.

Ficha Técnica

Endereço: Av. República do Líbano x Al. dos Arapanés

Realização: EZTEC

Realização e Construção: FRAIHA

Projeto Arquitetônico: Pablo Slemenson

Projeto de Interiores: Fernanda Marques

Projeto Paisagístico: Alex Hanazaki

Área do Terreno: 2.495 m²

Nº de Torres: 1

RESIDENCES

Nº de Pavimentos: 21 pavimentos tipo + cobertura duplex

2 unidades por pavimento

Nº de Unidades: 44

Áreas Privativas: Final 1: 298 m² (4 suítes, 4 vagas) + depósito

Final 2: 240 m² (3 suítes, 4 vagas) + depósito

Coberturas de 464 m² (4 suítes, 6 vagas) ou

579 m² (4 suítes, 6 vagas) + depósitos

Nº de Elevadores: 4 sociais (2 por prumada) + 1 elevador de serviço

+ 1 elevador de emergência

Um elevador privativo em cada cobertura duplex

STUDIOS

Nº de Pavimentos: 2 pavimentos tipo. Total: 46 studios

Lojas: 3

